



ATIVIDADE PRÁTICA

POSTUROLOGIA E ORTOPODOLOGIA



OBJETIVOS

A proposta desta atividade prática está amparada nos seguintes objetivos:

- Conhecer os princípios da cinesiologia e da biomecânica.
- Entender a aplicabilidade destes conceitos na Podologia.

RECURSOS

Computador com acesso à internet e ao ambiente virtual.

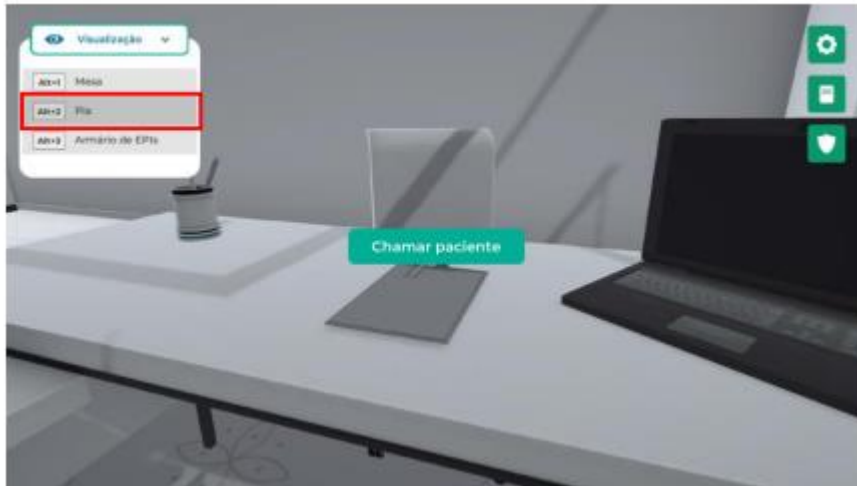
PROCEDIMENTOS PRÁTICOS

Atividade proposta 01

Compreender as fases da marcha humana

Procedimentos para a realização da atividade

- 1) Neste procedimento você utilizará o laboratório virtual ALGETEC
- 2) Você utilizará o laboratório virtual **ALGETEC**:
- 3) Clique em: **Movimento Funcional Humano**
- 4) Clique em: **fases da marcha humana**
- 5) Clique em: **Apresentação**. Neste momento você encontrará os objetivos desta atividade, capacidades atingidas, aplicação dos conceitos estudados, equipamentos de segurança individual a serem utilizados e características do ambiente da prática.
- 6) Clique em: **Sumário Teórico**. Aqui encontrará toda a fundamentação teórica dessa prática.
- 7) Procedimentos a serem realizados:
 - **Colocar os EPI's localizados no Armário de EPIS e Higienização das mãos:**
Visualize a pia clicando com o botão esquerdo do mouse na câmera com o nome "Pia", localizada dentro do painel de visualização no canto superior esquerdo da tela. Se preferir, também pode ser utilizado o atalho do teclado "Alt+2".



Abra a torneira clicando com o botão esquerdo do mouse sobre a pia.



Higienize as mãos passando o mouse pela água.



Visualize o armário de EPIs clicando com o botão esquerdo do mouse na câmera com o nome “Armário de EPIs” ou através do atalho do teclado “Alt+3”



Selecione os EPIs necessários para a realização do ensaio clicando com o botão esquerdo do mouse sobre eles. Nesse experimento, é obrigatório o uso de jaleco.



Feche as portas do armário de EPIs clicando com o botão esquerdo do mouse sobre elas.



ANAMENESE

Visualize a mesa clicando com o botão esquerdo do mouse na câmera com o nome "Mesa" ou através do atalho do teclado "Alt+1".



Chame a paciente clicando com o botão esquerdo do mouse sobre o botão no canto inferior direito com o nome “Chamar paciente”.



Realize a anamnese da paciente clicando com o botão esquerdo do mouse sobre a prancheta na mesa.



Posicione a paciente de frente para o espelho clicando com o botão esquerdo do mouse sobre ela.

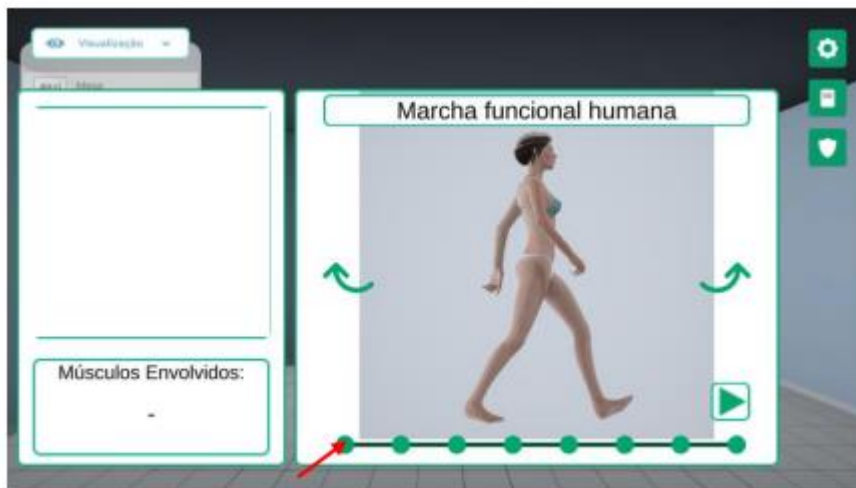


REALIZANDO O MOVIMENTO

Realize o movimento da marcha clicando com o botão esquerdo do mouse sobre o botão no centro da tela com o nome “Iniciar movimento”.



Observe o movimento e o músculo envolvido clicando com o botão esquerdo do mouse sobre os círculos no centro da tela.



Esse passo a passo você também encontra clicando no Roteiro no laboratório ALGETEC e para fixação dos seus conhecimentos, realize também as atividades de pré e pós teste.

Após a realização desta atividade responda as perguntas:

- 1- Qual a importância da anamnese e a aplicabilidade na podologia?
- 2- Conceitue biomecânica e explique a sua relação com a podologia?
- 3- De acordo com o artigo: <https://portalidea.com.br/cursos/bsico-em-fisiologia-do-exercicio-apostila03.pdf>, qual é a diferença entre cinemática e cinética.

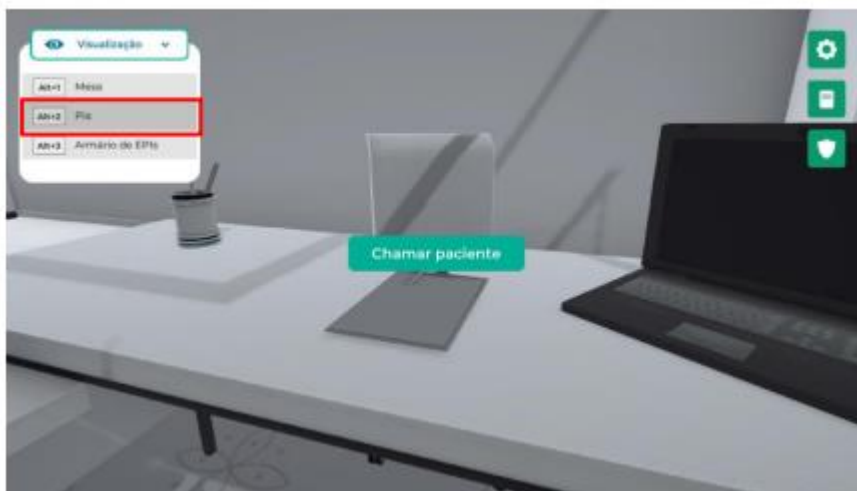
Atividade proposta 02

Parâmetros espaciais com relação ao pé durante a marcha



Procedimentos para a realização da atividade

- 1) Você utilizará o laboratório virtual **ALGETEC**:
- 2) Clique em: Movimento Funcional Humano
- 3) Clique em: **Parâmetros Especiais com Relação ao pé durante a Marcha**
- 4) Clique em: **Apresentação**. Neste momento você encontrará os objetivos desta atividade, capacidades atingidas, aplicação dos conceitos estudados, equipamentos de segurança individual a serem utilizados e características do ambiente da prática.
- 5) Clique em: **Sumário Teórico**. Aqui encontrará toda a fundamentação teórica dessa prática.
- 6) Procedimentos a serem realizados:
Parâmetros espaciais com relação ao pé durante a marcha: Visualize a pia clicando com o botão esquerdo do mouse na câmera com o nome “Pia”, localizada dentro do painel de visualização no canto superior esquerdo da tela. Se preferir, também pode ser utilizado o atalho do teclado “Alt+2”.



Abra a torneira clicando com o botão esquerdo do mouse sobre a pia



Higienize as mãos passando o mouse pela água.



Visualize o armário de EPIs clicando com o botão esquerdo do mouse na câmera com o nome “Armário de EPIs” ou através do atalho do teclado “Alt+3”.





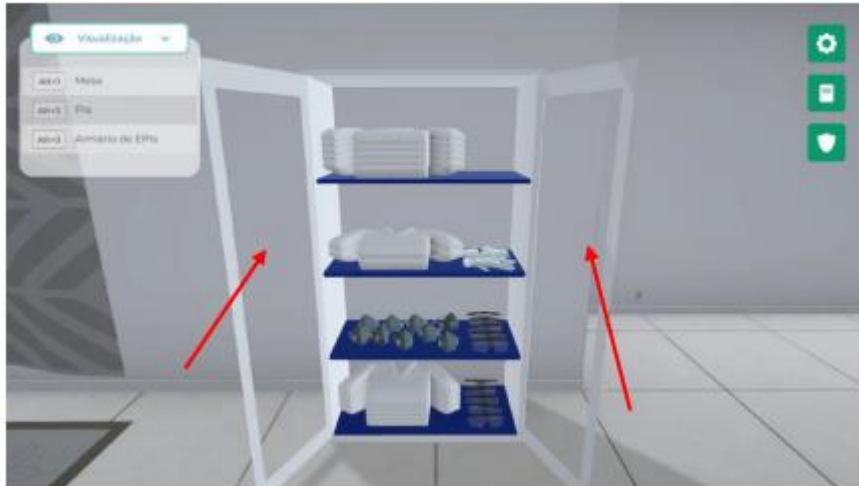
Abra o armário de EPI clicando com o botão esquerdo do mouse sobre as portas.



Selecione os EPIs necessários para a realização do ensaio clicando com o botão esquerdo do mouse sobre eles. Nesse experimento, é obrigatório o uso de jaleco.



Feche as portas do armário de EPIs clicando com o botão esquerdo do mouse sobre elas.



2. ANAMNESE

Visualize a mesa clicando com o botão esquerdo do mouse na câmera com o nome “Mesa” ou através do atalho do teclado “Alt+1”.



Chame a paciente clicando com o botão esquerdo do mouse sobre o botão no canto inferior direito com o nome “Chamar paciente”.



Realize a anamnese da paciente clicando com o botão esquerdo do mouse sobre a prancheta na mesa.



Posicione a paciente de frente para o espelho clicando com o botão esquerdo do mouse sobre ela.

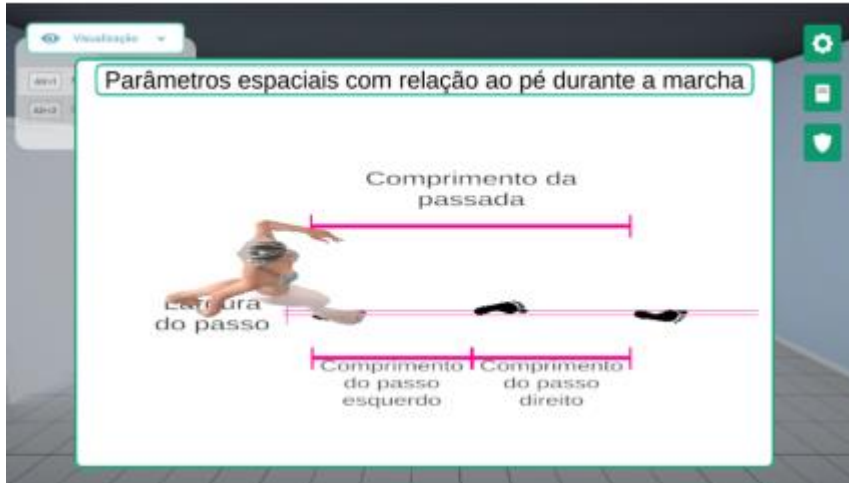


3. Realizando o movimento

Realize o movimento clicando com o botão esquerdo do mouse sobre o botão no centro da tela com o nome “Iniciar movimento”.



Observe os parâmetros especiais durante a marcha.



Esse passo a passo você também encontra clicando no Roteiro no laboratório ALGETEC e para fixação dos seus conhecimentos, realize também as atividades de pré e pós teste.

Checklist

Principais etapas para a completude da atividade prática:

- Leitura de todo o material disponível em cada atividade proposta
- Realização das atividades propostas
- Visualização do vídeo complementar disponível

RESULTADO

Entrega de um relatório que contemple todas as etapas da atividade prática realizada, trazendo a relação da teoria e da prática.

